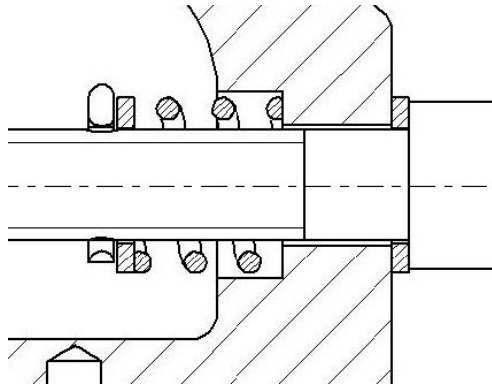


Mini étau

Etude de la fonction technique FT121: (voir le diagramme FAST du système)



FT121: Lier la vis de manœuvre au mors fixe

1- /A partir de la nomenclature de l'ensemble, repérer et colorier les différents éléments techniques relatifs à cette fonction technique.

2- /Quel (s) élément (s) empêche la translation de la vis de manœuvre vers la gauche ?

.....

3- / Quel (s) élément (s) empêche la translation de la vis de manœuvre vers la droite ?

.....

4- / Quelle est l'utilité du ressort?

.....

5- / Cet assemblage est-t-il démontable ? (sans détérioration de pièce) . Expliquer

.....

6- / Quel est le nom de la liaison globale obtenue?

.....

7- / Etablir le graphe de montage de la vis de manœuvre dans le mors fixe.