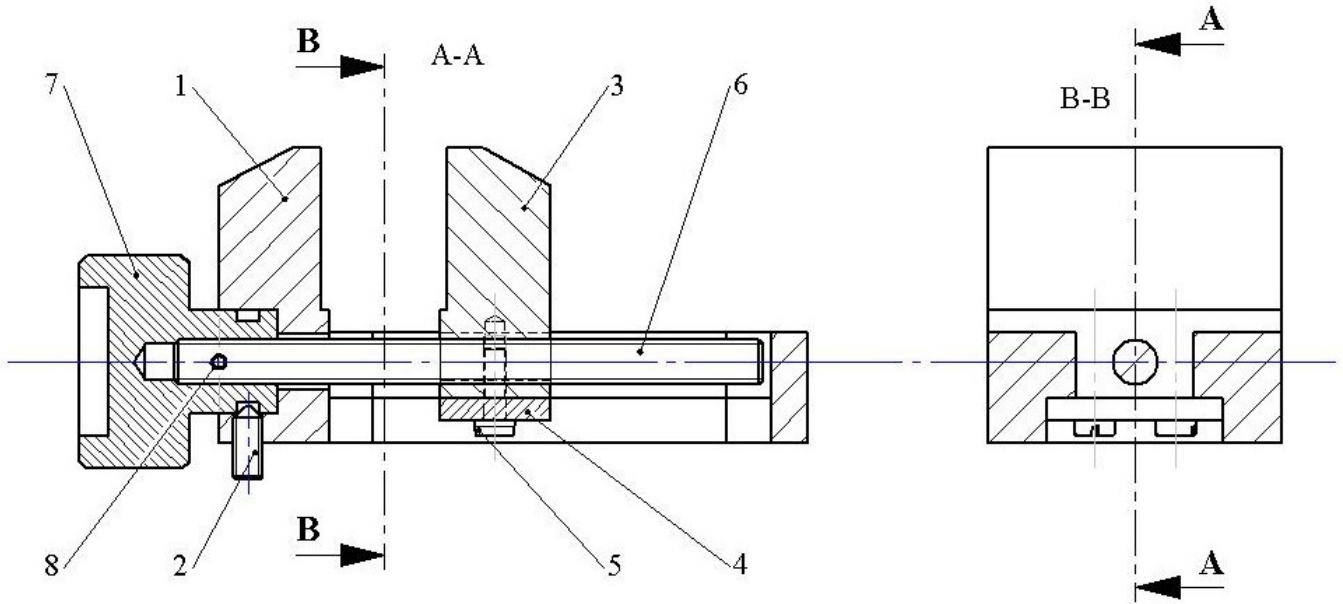


Mini étau

Modélisation des mécanismes



1- Etablir les différentes classes d'équivalence du mécanisme:

S0: { 1,

S1: { 3,

S2: { 7,

2- Déterminer les liaisons entre les différents solides et tracer le graphe des liaisons

-
-
-

3- Tracer les schémas cinématiques plan et spacial de l'ensemble